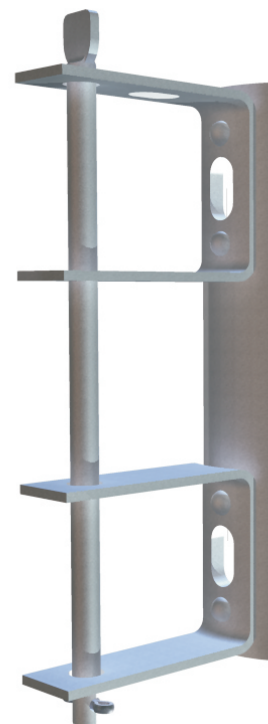
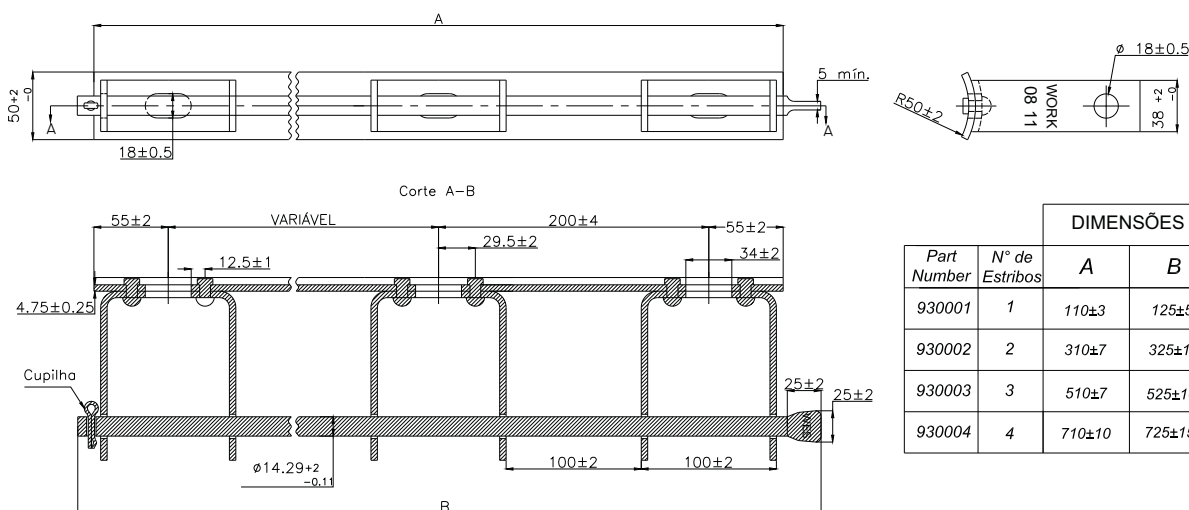


ARMAÇÃO SECUNDÁRIA

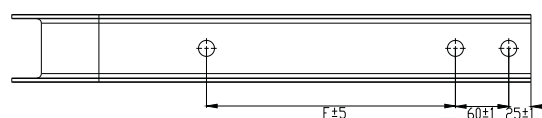
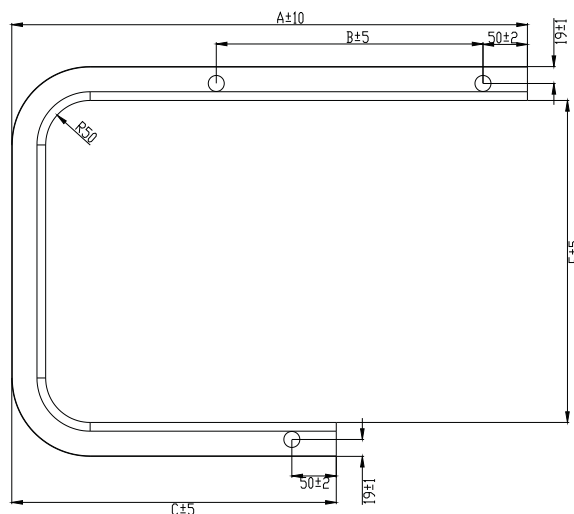
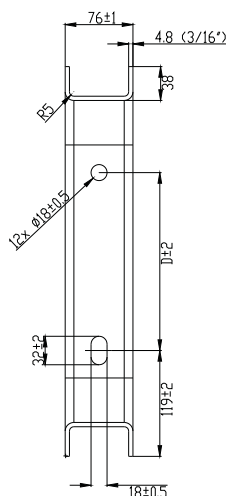
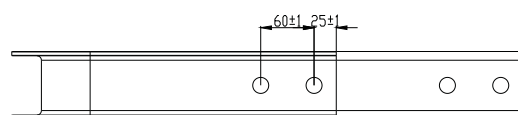
Ferragem galvanizada utilizada na rede secundária de distribuição aérea de energia elétrica. É fabricada em aço carbono SAE 1010 com 1, 2, 3 ou 4 estribos e a cupilha é em aço inox, de acordo com as especificações das concessionárias e das normas NBR 8158 e 8159.



BRAÇO TIPO C

Ferragem galvanizada em forma de C utilizada em rede aérea compacta ou protegida de distribuição de energia elétrica, fabricada em aço carbono SAE 1010 para as classes de tensão de 15 e 34,5 KV de acordo com as especificações das concessionárias e das normas NBR 8158 e 8159.

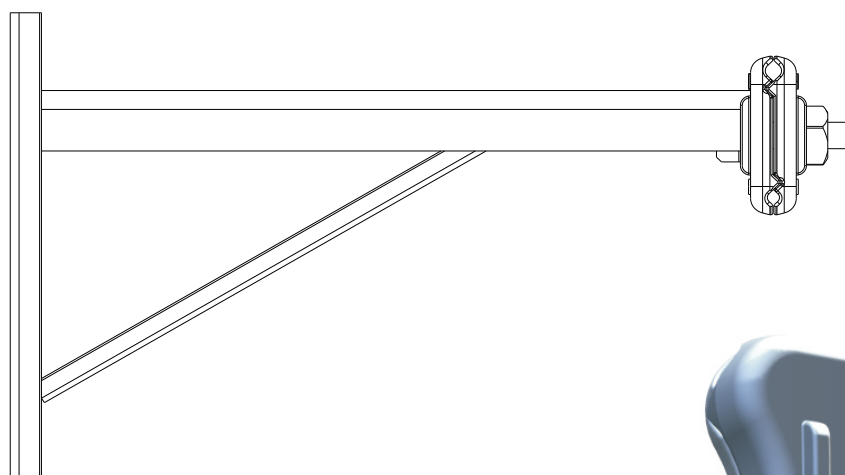
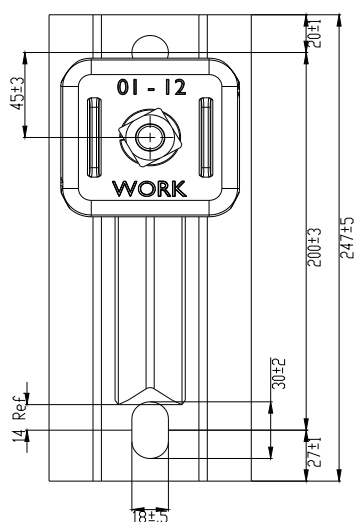
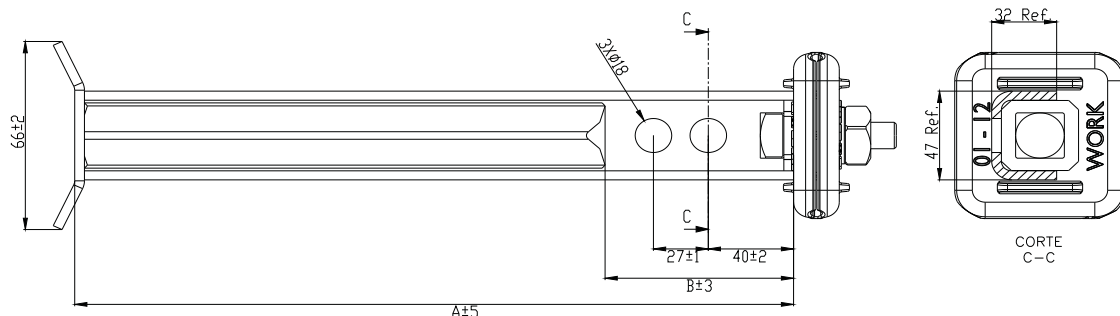
		DIMENSÕES					
Part Number	Classe de Tensão	A	B	C	D	E	F
930013	15,0 KV	580±10	300±5	365±5	200±2	362±5	280±5
930014	34,5 KV	650±10	340±5	470±5	300±2	505±5	280±5



BRAÇO TIPO L

Ferragem galvanizada em forma de L utilizada em rede aérea compacta ou protegida de distribuição de energia elétrica, fabricada em aço carbono 1010 para as classes de tensão de 15 e 34,5 KV de acordo com as especificações das concessionárias e das normas NBR 8158 e 8159. O prensa cabo utilizado para suportar o cabo mensageiro é fundido em ferro nodular com porca e parafuso em aço carbono, sendo que os mesmos também são galvanizados.

		DIMENSÕES	
Part Number	Classe de Tensão	A	B
930015	15,0 KV	354±5	93±3
930017	34,5 KV	600±5	142±3



WORK ELETRO SISTEMAS

Rodovia Fernão Dias km 40,7 - Jardim Imperial - Atibaia - SP - Brasil

Cep 12943-510 - Cx Postal 286 - **55 11 4411-3712**

work@workeleto.com.br - www.workeleto.com.br